



KIT STAFFA PER UNITÀ ESTERNA DEL CONDIZIONATORE



ATTENZIONE: NON SUPERARE IL PESO NOMINALE INDICATO.
POSSONO VERIFICARSI GRAVI LESIONI O DANNI ALLA PROPRIETÀ!

Prima di procedere all'uso, leggere con attenzione e conservare per un uso futuro.

ISTRUZIONI PER L'USO | XDRU900

Grazie per aver scelto questo prodotto XD

**LEGGERE TUTTE LE ISTRUZIONI
PRIMA DI UTILIZZARE L'APPARECCHIO
E CONSERVARLE PER UTILIZZI FUTURI**

INDICE

IMPORTANTI ISTRUZIONI DI SICUREZZA	PAG.	3
LISTA DI CONTROLLO DEI COMPONENTI	PAG.	4
MONTAGGIO DEL SUPPORTO	PAG.	5
MONTAGGIO SU MATTONI PIENI E CEMENTO	PAG.	5
MANUTENZIONE	PAG.	7
DATI TECNICI	PAG.	7
GARANZIA	PAG.	8

IMPORTANTI ISTRUZIONI DI SICUREZZA

Seguite attentamente le precauzioni di base riportate qui di seguito:

- Non iniziare l'installazione prima di aver letto e compreso tutte le istruzioni e le avvertenze contenute in questo manuale di installazione. In caso di domande relative a istruzioni o avvertenze, contattare il Centro Assistenza.
- Questa staffa di montaggio è stata progettata per essere installata e utilizzata **ESCLUSIVAMENTE** come specificato in questo manuale. L'installazione impropria di questo prodotto può causare danni o lesioni gravi.
- Questo prodotto deve essere installato solo da qualcuno con una buona capacità meccanica che abbia esperienza di costruzione di base e comprenda appieno questo manuale.
- Assicurarsi che la superficie di supporto supporti in modo sicuro il peso combinato dell'apparecchiatura e di tutta la bulloneria e dei componenti collegati.
- Utilizzare sempre un assistente o un'attrezzatura di sollevamento meccanica per sollevare e posizionare in sicurezza l'attrezzatura.
- Stringere bene le viti, ma senza esagerare. Un serraggio eccessivo può causare danni agli articoli, riducendo notevolmente il loro potere di tenuta.
- Questo prodotto contiene piccoli oggetti che potrebbero essere un pericolo di soffocamento se ingeriti. Tenere questi oggetti fuori dalla portata dei bambini.
- Non lasciare parti dell'imballo (buste di plastica, polistirolo espanso, ecc) a portata di mano di bambini o persone non autosufficienti, poiché questi oggetti sono potenziali fonti di pericolo e rischio soffocamento.

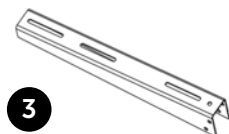
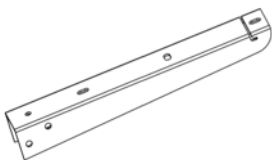
LISTA DI CONTROLLO DEI COMPONENTI

IMPORTANTE: Assicurarsi di aver ricevuto tutte le parti in base alla lista di controllo dei componenti prima dell'installazione. In caso di parti mancanti o difettose, contattare il punto vendita per la sostituzione.

1 piastra a muro

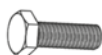


2 braccio orizzontale (x2)



3
braccio verticale (x2)

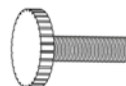
ACCESSORI



4 bullone M8x25 (x4)



5 bullone M10x65 (x4)



6 vite antiurto (x2)



7 dado esagonale M8 (x4)



8 dado esagonale M10 (x4)



9 gomma (x4)



10 tassello ad espansione in plastica M12x60 (x8)

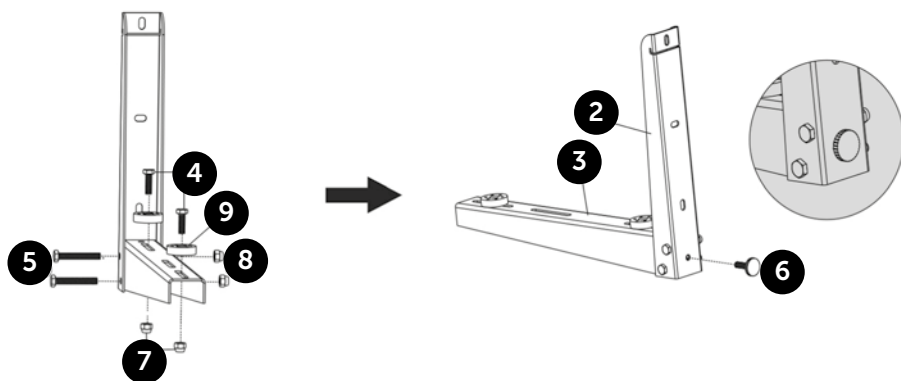


11 vite autofilettante M8x80 (x8)



12 livella

MONTAGGIO DEL SUPPORTO

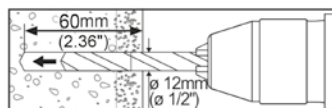
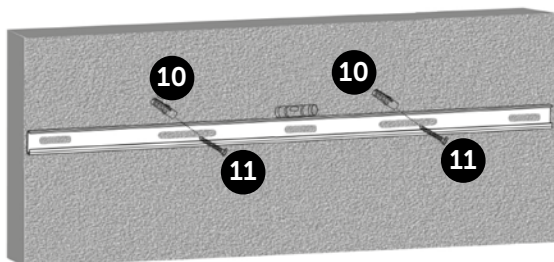
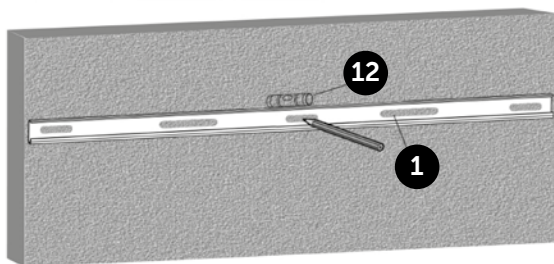


MONTAGGIO SU MATTONI PIENI E CEMENTO

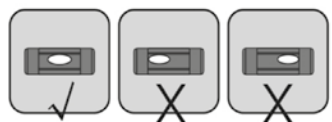
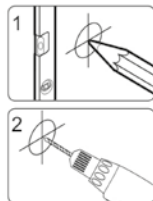


ATTENZIONE

Gli installatori devono verificare che il supporto/parete sostenga in sicurezza il peso combinato del condizionatore e di tutta la ferramenta e dei componenti collegati.



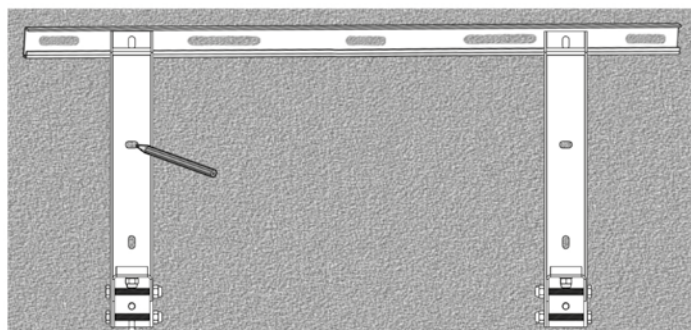
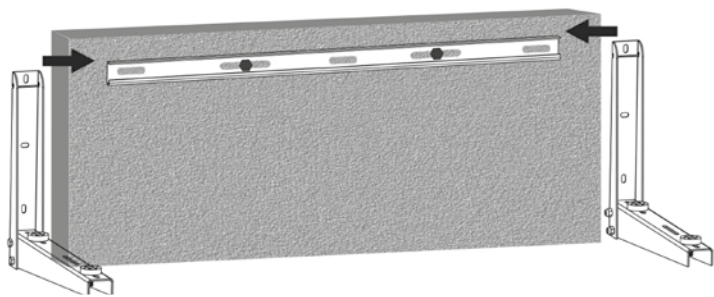
Segnare la posizione esatta dei fori di montaggio



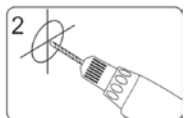
Forare il muro con un trapano, prestando attenzione al centraggio



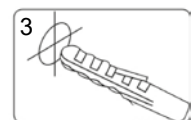
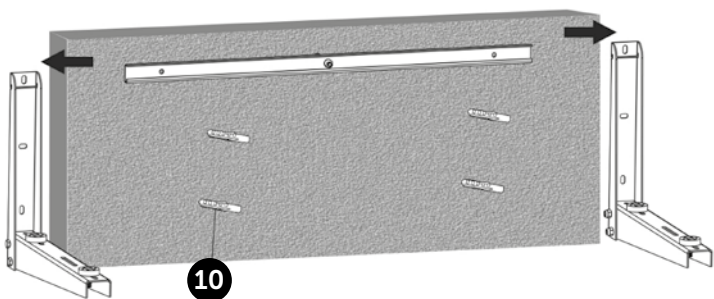
Avvitare la piastra alla parete



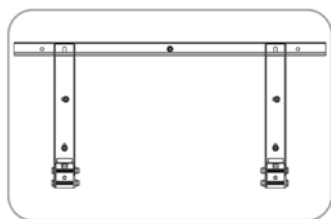
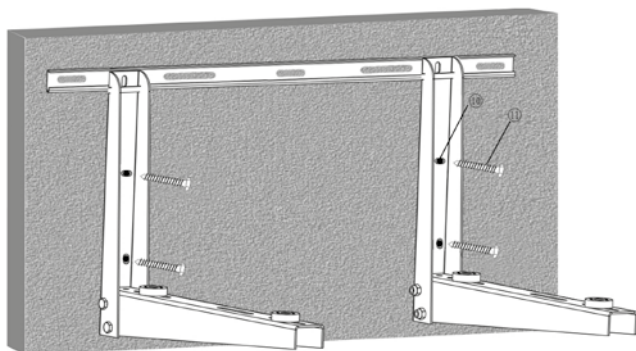
1
Segnare la
posizione
esatta dei fori
di montaggio



2
Forare il muro
con un trapano,
prestando
attenzione al
centraggio



3
Inserire
completamente
il tubo di
espansione nel
foro



MANUTENZIONE

Verificare che il prodotto sia sicuro e sicuro da usare a intervalli regolari (almeno ogni tre mesi).

DATI TECNICI

PESO DI CARICO MAX: 150 kg

DIMENSIONE DI CARICAMENTO: 800 x 400 x 500 mm

MATERIALE: acciaio laminato a freddo spessore 1,5 mm - Zincato e verniciato

COLORE: bianco

PESO: 3 kg

PER ESTERNI

CONDIZIONI GENERALI DI GARANZIA E ASSISTENZA PRODOTTI XD

Tutti i prodotti XD sono costruiti nel rispetto delle normative nazionali e internazionali regolanti la qualità dei materiali utilizzati nella fabbricazione. Qualora i prodotti dovessero presentare qualche inconveniente, l'utente è pregato di avvalersi della presente Garanzia, che dà diritto ad usufruire dell'assistenza tecnica.

La garanzia dei prodotti XD copre i difetti di funzionamento imputabili al processo di fabbricazione nel rispetto di quanto previsto dal Codice del Consumo (Decreto Legislativo 206/2005).

Garanzia del dispositivo:

La durata della garanzia è di:

- per usi privati mesi ventiquattro (24) dall'emissione del documento di acquisto (così come previsto dal Codice del Consumo)
- per usi professionali (per acquisti effettuati con emissione di fattura e partita IVA) mesi dodici (12) come previsto dall'art. 1490 del Codice Civile.

Il cliente, per poter usufruire del servizio di garanzia, dovrà esibire il documento d'acquisto rilasciato dal punto vendita.

Il diritto alla garanzia è sempre subordinato a verifica tecnica che ne certifichi la causa.

Non saranno coperti da garanzia:

- a) i danni accidentali, o danni causati da trascuratezza, cattivo uso, manomissione e ogni altro danno dovuto a negligenza del cliente;
- b) rimozione o danneggiamento dei sigilli di garanzia ed etichette apposte a scopo di identificazione sui prodotti;
- c) utilizzo di pezzi e accessori non originali.

Il venditore non potrà essere ritenuto responsabile per eventuali danni che possano, direttamente o indirettamente, derivare a persone, cose e animali domestici dovuti alla mancata o errata osservazione di quanto riportato nel manuale di istruzioni del prodotto o sul prodotto stesso.

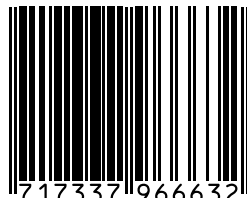
Informazioni su prodotti e condizioni di garanzia, centri di assistenza sono consultabili sul sito www.xd-enjoy.com o rivolgendosi al punto vendita Trony – DML dove è stato effettuato l'acquisto.

XD PREMIUM

DML S.p.A.

Via Emilia Levante, 30/a
48018 Faenza (RA) Italy
www.xd-enjoy.com

Art. XDRU900



0 7 17337 966632