
5 PORT ETHERNET SWITCH



Prima di procedere all'uso, leggere con attenzione e conservare per un uso futuro.

Grazie per aver acquistato questo prodotto.

L'uso di qualsiasi apparecchiatura elettrica deve essere effettuato con cura.

Leggere il manuale di istruzioni prima dell'uso e conservarlo per riferimenti futuri.

La mancata osservanza di questo manuale di istruzioni può causare gravi lesioni e/o danni al prodotto.

QUESTO APPARECCHIO È SOLO PER USO DOMESTICO.

INDICE

CARATTERISTICHE	PAG.	3
DESCRIZIONE DEI COMPONENTI ESTERNI	PAG.	4
INSTALLAZIONE E COLLEGAMENTO	PAG.	6
SPECIFICHE TECNICHE	PAG.	7
SMALTIMENTO	PAG.	7
GARANZIA	PAG.	8

Prima di installare e utilizzare questo prodotto, leggere attentamente questo manuale per sfruttare appieno le funzioni di questo prodotto.

Lo switch è uno switch Ethernet a 5 porte 10/100/1000Mbps per Ethernet ad alte prestazioni. Lo switch fornisce 5 porte RJ45 con negoziazione automatica da 10/100/1000 Mbps.

Design di alto livello di integrazione, raffinato, portatile, facile da usare, adatto per l'ufficio di piccole e medie dimensioni e la rete domestica.

Lo Switch adotta la tecnologia store-and-forward, combinando l'allocazione dinamica della memoria, che assicura di distribuire efficacemente i dati a ciascuna porta, quando lo switch sta trasmettendo e ricevendo dati, il controllo del flusso garantisce i dati per evitare la perdita del pacchetto di dati.

Il LED mostra la situazione di alimentazione e rete.

CARATTERISTICHE

- Supporta il controllo del flusso IEEE 802.3x per la modalità Full Duplex e contropressione per la modalità Half Duplex
- Architettura di commutazione non bloccante che inoltra e filtra i pacchetti alla massima velocità del cavo per il massimo throughput
- Capacità di commutazione 10 Gbps
- Il frame Jumbo 9K migliora le prestazioni di grandi trasferimenti di dati
- Auto-MDI/MDIX elimina la necessità di cavi incrociati
- Supporta l'autoapprendimento e l'invecchiamento automatico del MAC address
- Le porte di negoziazione automatica forniscono un'integrazione intelligente tra hardware da 10 Mbps, 100 Mbps e 1000 Mbps
- Il design senza ventola garantisce un funzionamento silenzioso
- Il design Plug and Play semplifica l'installazione

CONTENUTO DELLA CONFEZIONE

Controlla il contenuto della confezione per le seguenti parti:

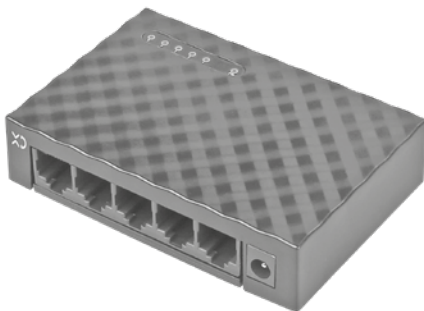
- Switch Fast Ethernet x 1
- Manuale dell'utente x 1
- Adattatore di alimentazione DC (DC 5V, 0,5A) x 1

Se uno di questi è mancante o danneggiato, contattare immediatamente il rivenditore, se possibile, conservare la scatola compreso il materiale di imballaggio originale e utilizzarli per reimballare il prodotto nel caso in cui sia necessario restituircelo per la riparazione.

DESCRIZIONE DEI COMPONENTI ESTERNI

PANNELLO SUPERIORE

Il pannello superiore dell'interruttore è costituito da una serie di indicatori LED mostrati come di seguito.

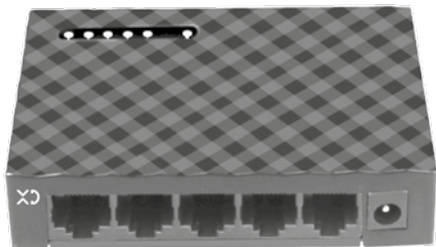


Gli indicatori LED ti permetteranno di monitorare, diagnosticare e risolvere qualsiasi potenziale problema con l'interruttore, la connessione o i dispositivi collegati. La seguente tabella mostra gli indicatori LED dell'interruttore insieme alla spiegazione di ciascun indicatore.

LED	COLORE	STATO	STATO DESCRIZIONE
Power	VERDE	ON	ACCESO
		OFF	SPENTO
Collegamento/ Atto	VERDE	ON	Collegarsi alla porta
		OFF	Disconnettersi dalla porta
		Lampeggiante	Invio o ricezione di dati

PANNELLO POSTERIORE

Il pannello posteriore dello switch è costituito da 5 porte RJ-45 10/100/1000Mbps mostrate di seguito.



Queste porte sono punti di connessione per PC e altri dispositivi di rete, come switch aggiuntivi.

INSTALLAZIONE E COLLEGAMENTO

Questa parte descrive come installare lo switch e come effettuare le connessioni. Si prega di leggere attentamente ed eseguire le procedure nell'ordine presentato.

INSTALLAZIONE

Attenersi alla seguente procedura:

- A. Posiziona lo switch su una superficie piatta.
- B. Controlla attentamente l'adattatore di alimentazione e assicurati che sia collegato correttamente a una fonte di alimentazione.
- C. Predisponi uno spazio di ventilazione adeguato attorno lo switch per dissipare il calore e l'aria.

NOTA: Si prega di evitare di posizionare qualsiasi oggetto pesante sullo switch. Per garantire una connessione stabile del cavo, tenere lo switch in posizione orizzontale sulla scrivania, non capovolgere.

COLLEGAMENTO DELL'INTERRUTTORE

Lo switch può essere collegato a un computer o ad altri dispositivi tramite un cavo UTP Straight-Through o Crossover a due coppie di categoria 3, 4, 5. Per il funzionamento a 100Mbps è necessario utilizzare un cavo UTP di categoria 5, 5e. Per il funzionamento a 1000Mbps è necessario utilizzare un cavo UTP di categoria 5e, 6. La connessione può essere eseguita da qualsiasi porta dello switch alle porte RJ-45 10/100/1000Mbps su un computer o altri dispositivi. Dopo aver collegato lo switch, è possibile accendere l'interruttore e si inizierà automaticamente e i suoi indicatori LED diventeranno di colore verde fisso.

NOTA: Se gli indicatori LED non sono di colore verde fisso, controllare l'alimentatore e il relativo collegamento.



INSTALLAZIONE A MURO

Sul retro dell'apparecchio sono presenti delle asole per il fissaggio a muro.



enjoy
your upgrade

SPECIFICHE TECNICHE

Standard	IEEE802.3 10Base-T, IEEE802.3u 100Base-TX, IEEE802.3ab 1000Base-T
Supporti di rete (cavo)	10BASE-T: cavo UTP categoria 3, 4, 5 (max 100m) 100BASE-TX: cavo UTP categoria 5, 5e (max 100m) 1000BASE-T: cavo UTP categoria 5e, 6 (max 100m)
Numero di porte	5 porte RJ45 10/100/1000Mbps AUTO Negotiation/MDI AUTO/MDIX
Indicatori LED	Link/Act, Accensione
Metodo di trasferimento	Store and Forward
Capacità di commutazione	10G
Apprendimento MAC address	Automatico
Frame Filtering e Forward Rate	10Mbps: 14880pps 100Mbps: 148800pps 1000Mbps: 1488000pps
Dimensione (L x P x A)	100x68x24 mm
Temperatura di esercizio	0°C~45°C
Alimentazione	Ingresso: DC 5V / 0,5A (adattatore)
Consumo	2,3W max
Lunghezza cavo	1m
Peso	75g

SMALTIMENTO



INFORMAZIONI AGLI UTENTI ai sensi del Decreto Legislativo N°49 del 14 marzo 2014 "Attuazione della direttiva 2012/19/UE sui rifiuti di apparecchiature elettriche ed elettroniche (RAEE)" Il simbolo del cassonetto barrato riportato

sull'apparecchiatura indica che il prodotto alla fine della propria vita utile deve essere raccolto separatamente dagli altri rifiuti. L'utente dovrà pertanto conferire l'apparecchiatura integra dei componenti essenziali giunta a fine vita agli idonei centri di raccolta differenziata dei rifiuti elettronici ed elettrotecnici oppure riconsegnarla al rivenditore al momento dell'acquisto di nuova apparecchiatura di tipo equivalente, in ragione di uno a uno, oppure 1 a zero per le apparecchiature aventi lato maggiore inferiore a 25 cm. L'adeguata raccolta differenziata per l'avvio successivo dell'apparecchiatura dimessa al riciclaggio, al trattamento e allo smaltimento ambientale compatibile contribuisce ad evitare possibili effetti negativi sull'ambiente e sulla salute e favorisce il riciclo dei materiali di cui è composta l'apparecchiatura. Lo smaltimento abusivo del prodotto da parte dell'utente comporta l'applicazione delle sanzioni amministrative di cui al D.Lgs n. Decreto Legislativo N° 49 del 14 marzo 2014.

CONDIZIONI GENERALI DI GARANZIA E ASSISTENZA PRODOTTI XD

Tutti i prodotti XD sono costruiti nel rispetto delle normative nazionali e internazionali regolanti la qualità dei materiali utilizzati nella fabbricazione. Qualora i prodotti dovessero presentare qualche inconveniente, l'utente è pregato di avvalersi della presente Garanzia, che dà diritto ad usufruire dell'assistenza tecnica.

La garanzia dei prodotti XD copre i difetti di funzionamento imputabili al processo di fabbricazione nel rispetto di quanto previsto dal Codice del Consumo (Decreto Legislativo 206/2005).

Garanzia del dispositivo:

La durata della garanzia è di:

- per usi privati mesi ventiquattro (24) dall'emissione del documento di acquisto (così come previsto dal Codice del Consumo)
- per usi professionali (per acquisti effettuati con emissione di fattura e partita IVA) mesi dodici (12) come previsto dall'art. 1490 del Codice Civile.

Il cliente, per poter usufruire del servizio di garanzia, dovrà esibire il documento d'acquisto rilasciato dal punto vendita.

Il diritto alla garanzia è sempre subordinato a verifica tecnica che ne certifichi la causa.

Non saranno coperti da garanzia:

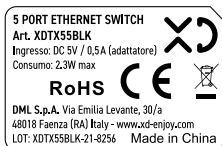
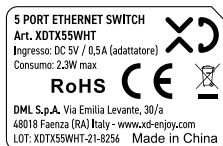
- a) i danni accidentali, o danni causati da trascuratezza, cattivo uso, manomissione e ogni altro danno dovuto a negligenza del cliente;
- b) rimozione o danneggiamento dei sigilli di garanzia ed etichette apposte a scopo di identificazione sui prodotti;
- c) utilizzo di pezzi e accessori non originali;
- d) interventi software (l'installazione di software non compatibile e non autorizzato potrebbe compromettere il corretto funzionamento).

Il venditore non potrà essere ritenuto responsabile per eventuali danni che possano, direttamente o indirettamente, derivare a persone, cose e animali domestici dovuti alla mancata o errata osservazione di quanto riportato nel manuale di istruzioni del prodotto o sul prodotto stesso.

IMPORTANTE:

Prima richiedere l'intervento di assistenza tecnica di un prodotto informatico o elettronico, che conserva nella propria memoria interna o in altri dispositivi removibili dati dell'utente, è necessario salvare tutti i dati poiché potrebbero essere persi durante le fasi di lavorazione.

Informazioni su prodotti e condizioni di garanzia, centri di assistenza sono consultabili sul sito www.xd-enjoy.com o rivolgendosi al punto vendita Trony – DML dove è stato effettuato l'acquisto.



DML S.p.A.

Via Emilia Levante, 30/a
48018 Faenza (RA) Italy
www.xd-enjoy.com

COLORE BIANCO

Art. XDTX55WHT



0 740223 968175

COLORE NERO

Art. XDTX55BLK



0 740223 968182